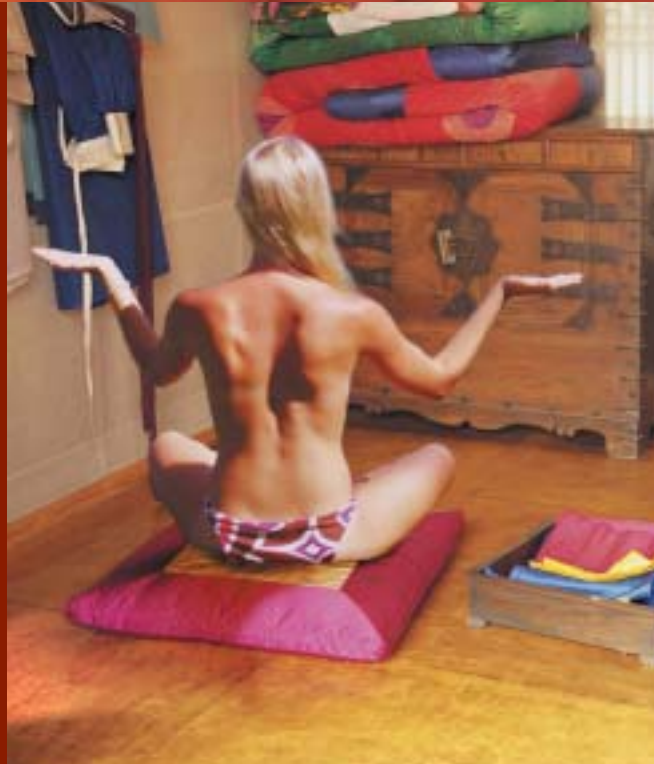


Parce que chaque client est unique et que tout est personnalisable



Samarcande S.A.
est Architecte-Intégrateur
d'infrastructures logicielles
d'édition.

Ses équipes mettent
à votre disposition
le résultat de plus
de **15 années d'expérience**
dans le développement,
l'implémentation
et l'assistance
à la maîtrise d'ouvrage
de solutions éditiques.

Samarcande apporte
une offre modulaire,
cohérente, compatible,
optimisée, adaptable
et évolutive
dans votre architecture.

Samarcande vous propose la solution logicielle, **PrintNet-T**, dernière-née de **GMC Software Technology**.
Vous disposez d'un seul et même outil pour le traitement des données à personnaliser, pour la mise en
forme, pour la production en environnement de gestion (factures, relevés...), de marketing direct (mailings,
documents de vente...) et d'impression à la demande.

Principales caractéristiques

- **Visualisez** en un seul coup d'œil l'organisation et la logique de traitement du job.
- **Assurez** la gestion en dynamique des différentes étapes de la création des messages marketing.
- **Réalisez** la composition à distance et/ou la validation des épreuves par plusieurs personnes, via le Web.
- **Construisez et architectez** vos documents en WYSIWYG (what you see is what you get).
- **Réalisez** des documents sophistiqués sans une ligne de programme (zéro code).
- **Réalisez** des scripts puissants en C++ pour vos applications hors normes.
- **Disposez** de modules pour trier, manipuler et fusionner vos fichiers.



GMC, partenaire
de **Samarcande**,
édite la série de logiciels
PrintNet, qui permet
un haut niveau
de personnalisation.

Plus d'infos sur **www.samarcande.com**
téléphone : **01 49 11 39 87** ou **01 46 89 67 16**

Architecte-Intégrateur d'infrastructures logicielles d'édition

